

Scorpion 25 PF

FRABETTI

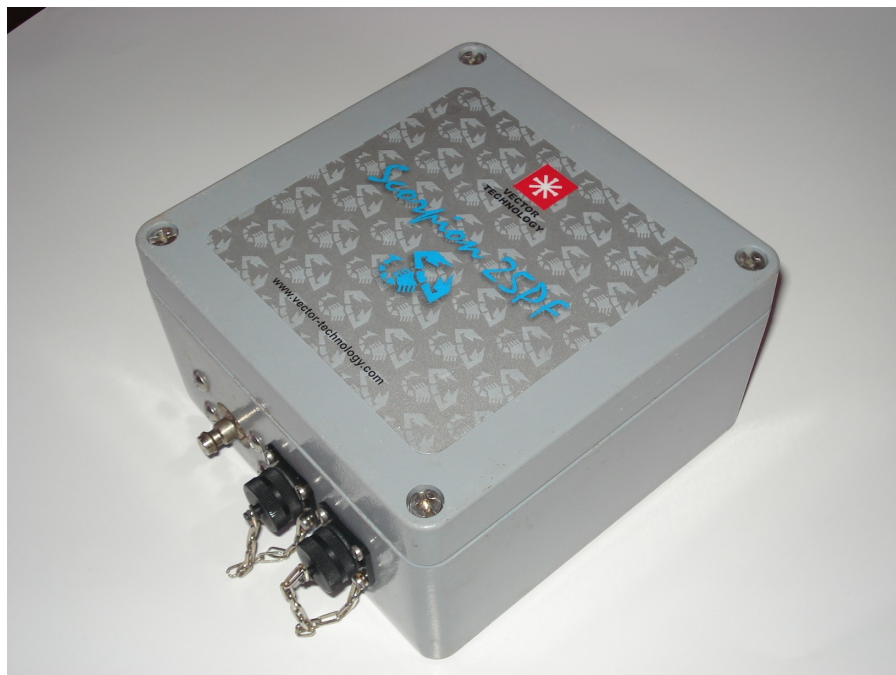
DATA LOGGER DE ALTA PERFORMANCE

O *Scorpion 25 PF®* é um equipamento computadorizado especialmente desenvolvido para aquisição de dados e monitoração de medição de pressão e vazão. O *hardware* foi projetado com componentes que garantem o seu funcionamento com baixo consumo de energia e autonomia de longa duração sem alimentação externa.

A aplicação típica inclui o armazenamento de dados referentes à vazão e pressão, para tanto o *Scorpion 25 PF®* possui dois canais que possibilitam a leitura e o armazenamento dos dados coletados de medidores de vazão digitais ou analógicos (pulsados ou 4 a 20 mA) bem como sinais de pressão provenientes de transmissores de pressão, medidores ultra-sônicos e outros tipos de instrumentos.

A caixa é selada com grau de proteção IP 68. O conjunto de baterias alimenta as placas de circuito eletrônico permitindo uma autonomia de operação de até 5 anos.

As leituras e os armazenamentos dos dados são selecionáveis em uma ampla gama de possibilidades de intervalo de tempo.





O *Scorpion 25 PF®* possui dois conectores militares na parte lateral da caixa. O conector de 4 pinos é usado para aquisição de dados através da comunicação serial RS 232. O outro conector, de 8 vias, é usado na medição de vazão. A vazão é aferida através da contagem de tempo entre pulsos consecutivos em contato seco dos pinos C e D do conector de 8 pinos . O segundo grupo de comunicação é composto por um pino para engate rápido que tem a função de coletar a pressão.

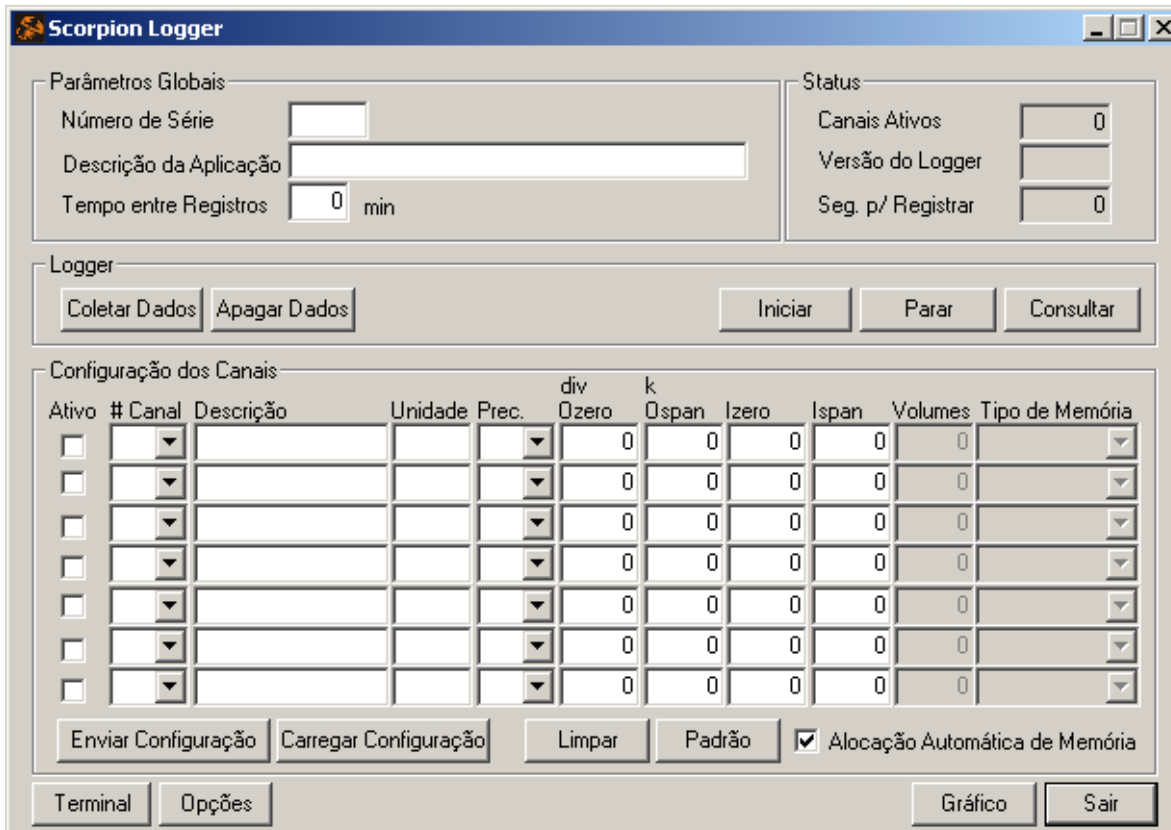
O *Scorpion 25 PF®* possui um conjunto de canais para as aferições e leituras de dados através dos sensores instalados. O *Scorpion 25 PF®* permite a configuração de até 7 canais simultaneamente. Cada canal do equipamento está associado a um número fixo o qual deve ser transcrito na configuração. A tabela a seguir mostra os canais com suas respectivas funções:

| # CANAL | FUNÇÃO |
|---------|---|
| 01 | Entrada analógica 1 |
| 02 | Entrada analógica 2 |
| 03 | Entrada analógica 3 |
| 04 | Tensão de bateria |
| 05 | Alimentação externa |
| 06 | Temperatura interna |
| 07 | Tensão do processador |
| 08 | Entrada analógica 1 |
| 09 | Entrada analógica 2 |
| 10 | Entrada analógica 3 |
| 11 | Tensão da bateria |
| 12 | Alimentação externa |
| 13 | Temperatura interna |
| 14 | Contador de pulsos por tempo (baixa precisão) |
| 15 | Contador de pulsos por tempo |
| 16 | Acumulador de pulsos |
| 22 | Contador de pulsos por tempo (2) (baixa precisão) |
| 23 | Contador de pulsos por tempo (2) |
| 24 | Acumulador de pulsos (2) |

PROGRAMAÇÃO E COLETA DE DADOS

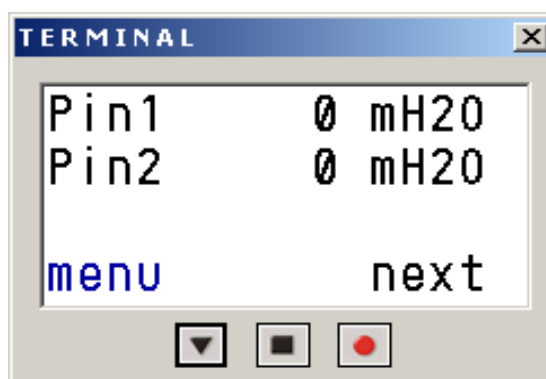
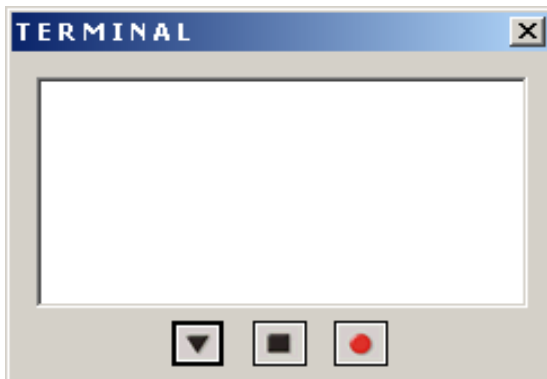
Scorpion Logger 25 PF® é a interface local de operação entre usuário e o data logger. Através deste software é possível ajustar a configuração dos canais e capturar os dados do data logger, conectando o equipamento a um computador de mesa (ou laptop) pela interface serial RS 232.

O software grava e recupera informações do data logger, além de emular um terminal para visualização dos menus através de um display virtual.



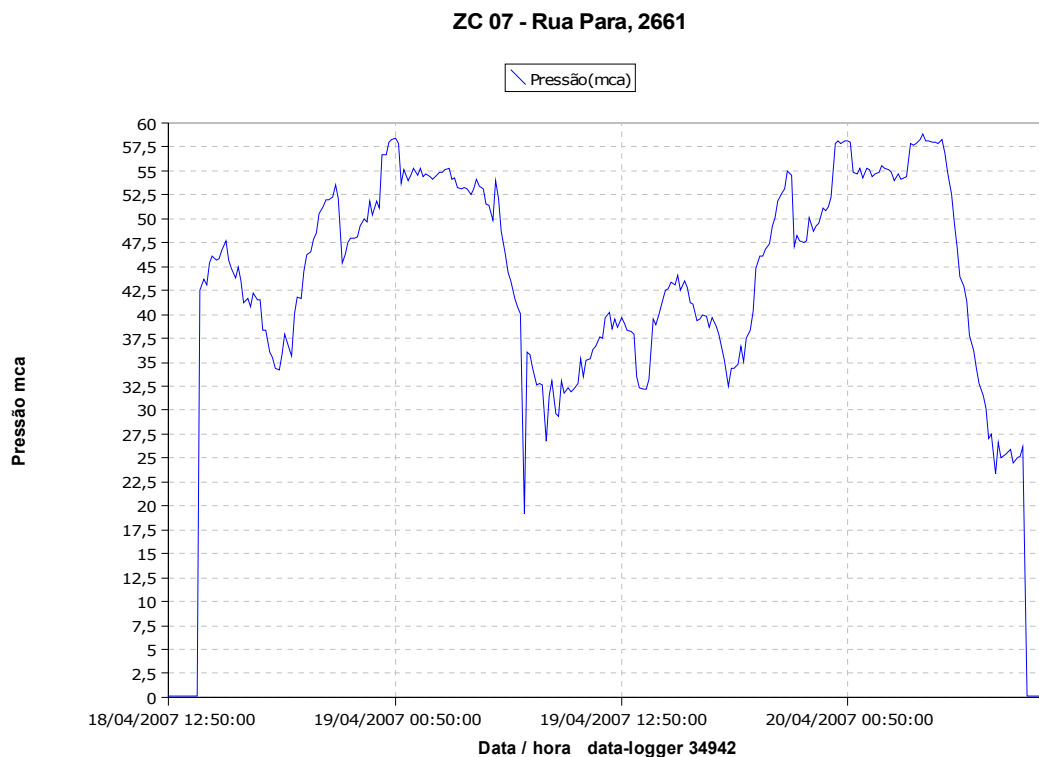
Modo Terminal: *Display Virtual*

O modo terminal permite a operação completa do Data Logger, incluindo navegação de menus, alteração de parâmetros e monitoração dos sensores. O *Scorpion 25 PF®* emula o display do data Logger, recebendo os dados pela interface RS 232, e exibindo os caracteres em formato de texto.



ARQUITETURA DO GRAFICO

O assistente de gráficos "Logger Chart Wizard" é uma pasta de trabalho do Microsoft™ Excel que gera planilhas e gráficos automaticamente a partir dos dados coletados do Data logger. Esta ferramenta contém um macro que abre os arquivos no formato texto e gera gráficos personalizados dentro do intervalo de tempo desejado.



**VECTOR
TECHNOLOGY**

FRABETTI
COMÉRCIO E MANUTENÇÃO LTDA
PRODUTOS E SERVIÇOS ESPECIALIZADOS EM SANEAMENTO

Rua Silvio de Paula, nº 400 – Jd. N. Senhora de Fátima – Nova Odessa – SP.
Fone / Fax (19) 3466 3647 – CEP 13460 000
e-mail cfrabetti@novaodessa.com.br